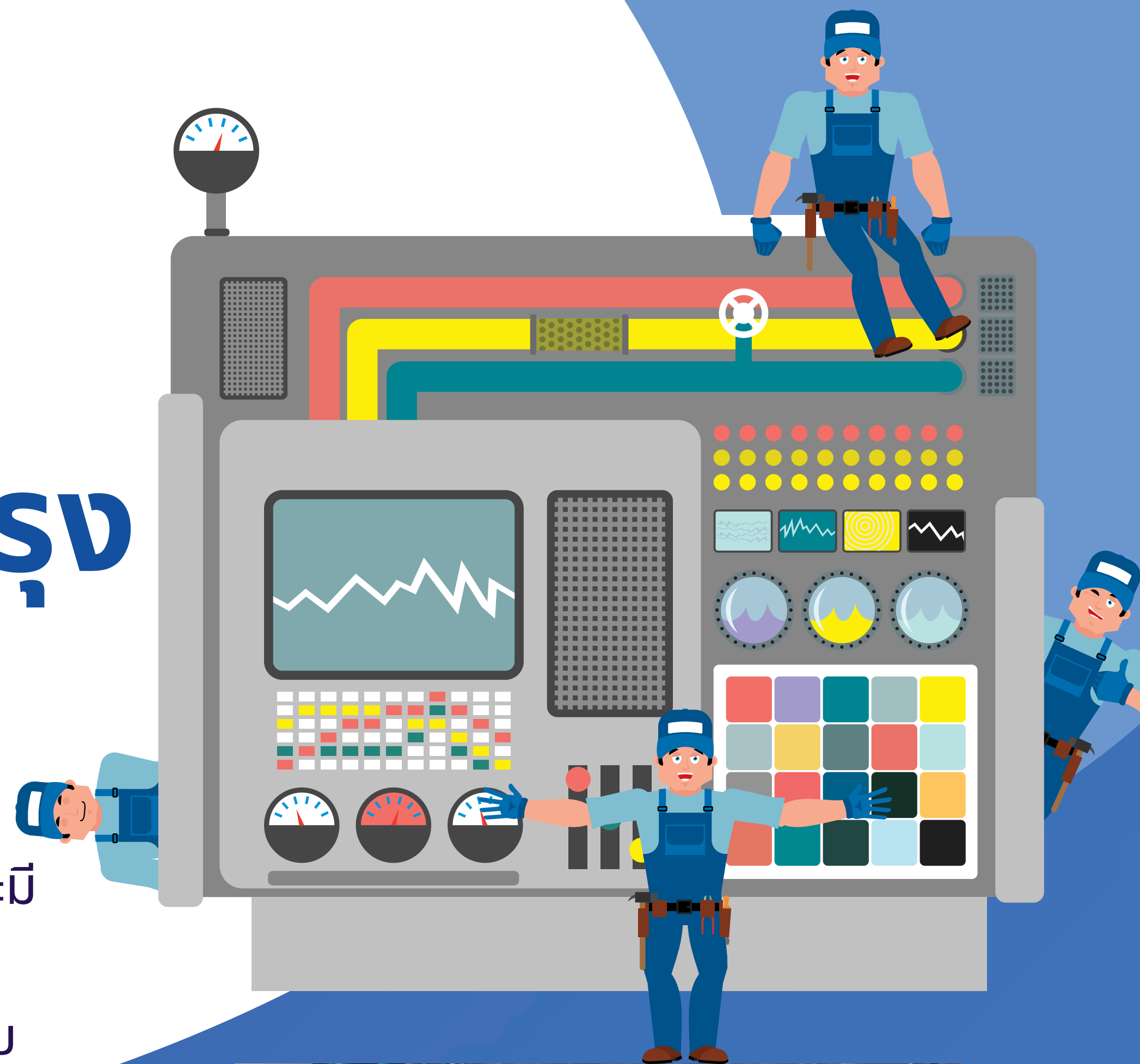


บริการ ให้คำปรึกษา ด้านบำรุง รักษาเครื่องจักร

บริการให้คำปรึกษาด้านบำรุงรักษาเครื่องจักร ซึ่งจะมีการวิเคราะห์ปัญหาที่เกิดขึ้นกับเครื่องจักร เพื่อการซ่อมแซมหรือปรับแก้ที่ถูกต้องเพื่อให้เกิดประสิทธิภาพกับเครื่องจักรสูงสุด



บริการต่างๆประกอบไปด้วย

1. งานติดตั้งระบบตรวจสอบเครื่องจักรอย่างต่อเนื่อง โดยประยุกต์ตัวแปรที่สำคัญ เพื่อป้องกันการเสียหายนอกแผน
2. ตรวจสอบสภาพความเสียหายของชิ้นส่วนเครื่องจักรเพื่อหาสาเหตุที่ทำให้เกิดความเสียหาย เครื่องจักรต้องไม่เสียหายซ้ำซ้อนโดยสาเหตุเดิม
3. งานตรวจสอบวิเคราะห์โดยเทคโนโลยีกล้องถ่ายภาพความร้อน
4. งานวิเคราะห์และตรวจติดตามสภาพเครื่องจักรโดยเทคโนโลยีวิเคราะห์ความสั่นสะเทือน
5. งานถ่วงสมดุลเครื่องจักร
6. ตรวจสอบความผิดปกติของเครื่องจักร โดยนำผลการวิเคราะห์โดยเทคโนโลยีด้าน Condition Based Maintenance วิเคราะห์หาสาเหตุความผิดปกติของเครื่องจักร โดยใช้ผู้เชี่ยวชาญที่ได้รับการรับรองจากสถาบันนานาชาติ



ตัวอย่างรูป งานวิเคราะห์และตรวจติดตามสภาพเครื่องจักรโดยเทคโนโลยีวิเคราะห์ความสั่นสะเทือน



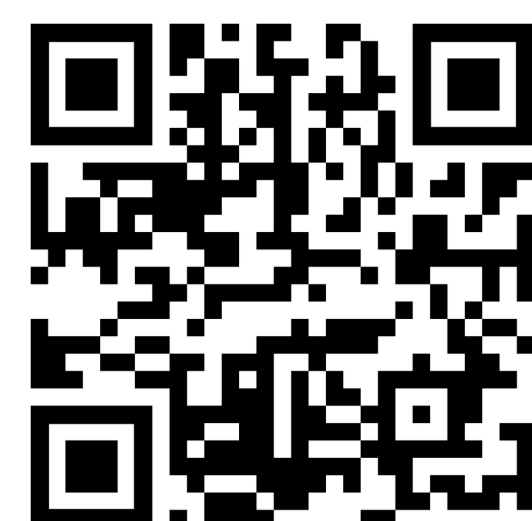
งานวิเคราะห์ความเสียหายของอุปกรณ์หลังเกิดเหตุ

ติดต่อสอบถาม

☎ 0 3821 5033-39, 0 3326 6040-44

✉ crm_dept@tgi.mail.go.th

🌐 www.tgi.or.th



Follow Us



www.tgi.or.th